

## LAPORAN TUGAS AKHIR

# SISTEM PENDUKUNG KEPUTUSAN SELEKSI PENERIMAAN PEGAWAI DI KANTOR POS BLORA DENGAN MENGGUNAKAN METODE SIMPLE ADDITIVE WEIGHTING

Akmalia Puspitaningrum  
Program Studi Sistem Informasi, Fakultas Ilmu Komputer  
Universitas Dian Nuswantoro  
Jl. Nakula I No. 5-11 Semarang 50131  
Telp : (024) 3517261, Fax : (024) 3520165  
E-mail : [akmalia.pus@gmail.com](mailto:akmalia.pus@gmail.com)

---

### ABSTRAK

Dalam menentukan seleksi penerimaan pegawai, banyak kriteria – kriteria yang harus dimiliki oleh individu dalam mendapatkan pekerjaan. Masing – masing kantor pasti mempunyai kriteria – kriteria untuk menentukan siapa yang akan terpilih sebagai pegawai. Untuk membantu penentuan dalam menetapkan seseorang yang layak sebagai pegawai maka dibutuhkan sebuah sistem pendukung keputusan. Pada penelitian ini akan diangkat suatu kasus yaitu mencari alternative terbaik berdasarkan kriteria – kriteria yang telah ditentukan dengan metode *Simple Additive Weighting* (SAW). Penelitian dilakukan dengan mencari nilai bobot untuk setiap atribut, kemudian dilakukan proses perankingan yang akan menentukan alternative yang optimal, yaitu pegawai yang berkompeten.

**Kata kunci** : Sistem Pendukung Keputusan, SAW, Nilai Bobot.

### I. PENDAHULUAN

Kantor Pos Blora yang dimana memerlukan pegawai tidak tetap untuk melayani pelanggan di bidang loket, ekspedisi, dan cleaning service. Kantor Pos Blora tidak lepas dari keberadaan pegawai - pegawai yang melayani pelanggan, namun sering kali pelanggan merasa dirugikan oleh pegawai tidak tetap. Seleksi penerimaan pegawai yang dilakukan dengan beberapa tes dan yang dilakukan oleh pihak Kantor Pos Blora masih belum maksimal. Sistem yang berjalan saat ini sebatas mencatat dan menentukan peringkat masih perhitungan manual. Cara tersebut masih sering menimbulkan keluhan pelanggan atas pelayanan yang kurang. Sistem pendukung keputusan seleksi penerimaan pegawai untuk mengurangi kekeliruan dalam mengambil

keputusan dan sebagai alat bantu kantor pos blora, agar tercapai dengan baik maka dibantu dengan metode SAW untuk mengevaluasi alternatif penerimaan pegawai berdasarkan kriteria-kriteria dalam mengambil keputusan.

Untuk membantu membantu mewujudkan kondisi di atas maka dalam tugas akhir ini mengambil judul “Sistem Pendukung Keputusan Seleksi Penerimaan Pegawai Di Kantor Pos Blora Dengan Menggunakan Metode *Simple Additive Weighting*”.

## II. TINJAUAN PUSTAKA

Sistem pendukung keputusan dapat meningkatkan keefektifan pengambilan keputusan, mengurangi kebutuhan akan pelatihan, meningkatkan control manajemen, memfasilitasi komunikasi, menghemat usaha yang dilakukan pengguna, menghemat biaya, dan memungkinkan pengambilan keputusan yang lebih objektif.

Metode SAW adalah mencari penjumlahan terbobot dari rating kinerja pada setiap alternatif pada semua atribut. Metode SAW dapat membantu dalam pengambilan keputusan suatu kasus, akan tetapi perhitungan dengan menggunakan metode SAW ini hanya yang menghasilkan nilai terbesar yang akan terpilih sebagai alternatif yang terbaik.

Metode SAW membutuhkan proses normalisasi matriks keputusan (X) ke suatu skala yang dapat diperbandingkan dengan semua rating alternatif yang ada.

$r_{ij} = X_{ij}$	Jika j adalah atribut <i>benefit</i>	
$\text{Max}(X_{ij})$		.....(2.1)
$r_{ij} = \frac{X_{ij}}{\text{Max}(X_{ij})}$	Jika j adalah atribut <i>cost</i>	

Dimana  $r_{ij}$  adalah rating kinerja ternormalisasi dari alternatif pada atribut  $X_j$ ;  $i=1,2,\dots,m$  dan  $j=1,2,\dots,n$ . nilai preferensi untuk setiap alternatif ( $V_i$ ) diberikan sebagai :

$$V_i = \sum_{j=1}^n W_j r_{ij}$$

Keterangan :

A : Alternatif

C : Kriteria

W : Bobot

V : Nilai Preferensi untuk setiap alternative

X : Nilai Alternatif dari setiap kriteia

### **III. METODE PENELITIAN**

#### **a. Objek Penelitian**

Berdasarkan judul yang penulis angkat dalam pembuatan tugas akhir ini maka penulis mengambil obyek penelitian pada Kantor Pos Blora yang berlokasi di Jalan Pemuda no. 5 Blora 58211. Penelitian ini mencakup penyeleksian penerimaan pegawai yang dilakukan oleh bagian Sumber Daya Manusia.

#### **b. Data Primer**

Data primer yang didapat berupa data calon pegawai, dan data bagian untuk lowongan kerja.

#### **c. Data Sekunder**

Data sekunder yaitu data yang diperoleh secara tidak langsung yang dapat berupa catatan-catatan, laporan-laporan tertulis, dokumen-dokumen dan makalah-makalah serta daftar pustaka.

#### **d. Metode Pengumpulan Data Survey**

Dengan Meminta data - data secara langsung kepada pihak kantor pos blora dibagian Sumber Daya Manusia.

#### e. Metode Pengumpulan Data Wawancara

Dalam wawancara tersebut menanyakan seputar masalah yang berhubungan dengan seleksi penerimaan pegawai. Diantaranya berupa pertanyaan :

1. Kriteria - kriteria apa yang harus dipenuhi untuk seleksi penerimaan pegawai.
2. Bagian – bagian apa saja yang diterima dalam seleksi penerimaan pegawai.

#### f. Tahapan Pengolahan Data

Tahapan analisa dan perancangan sistem pendukung keputusan ini menggunakan UML (*Unified Modelling Language*). Yang terdiri dari beberapa diagram, yaitu :

##### a. *Use Case Diagram*

*Use Case Diagram* berguna untuk menggambarkan secara spesifik hubungan sistem dokumentasi perusahaan dengan teknologi komputer.

##### b. *Activity Diagram*

*Activity Diagram* menggambarkan berbagai alir aktivitas dalam sistem yang dirancang.

##### c. *Sequence Diagram*

*Sequence Diagram* menggambarkan interaksi antar objek didalam dan sekitar sistem yang berupa *message* yang digambarkan terhadap waktu.

##### d. *Class Diagram*

Pada tahapan *Class Diagram* akan terlihat hubungan atau *relationship* antar masing – masing kelas.

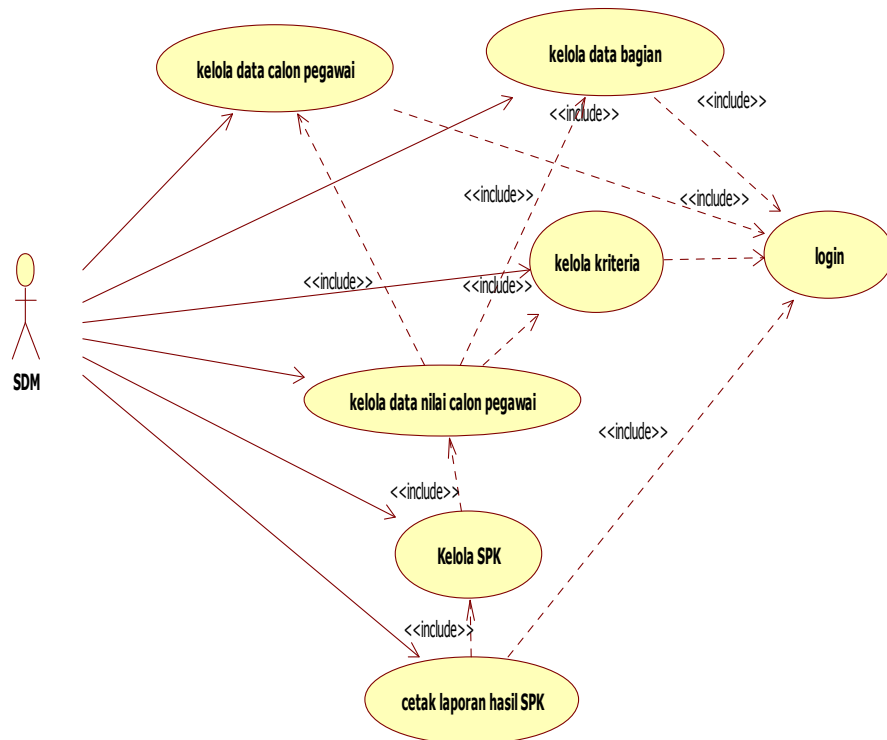
Pengolahan data dilakukan berdasarkan metode pengumpulan data, sehingga dapat ditemukan kekurangan sistem yang ada. Kemudian

dianalisis dan dirancang menggunakan metode UML (*Unified Modelling Language*). Dan sampai akhirnya membuat *user interface* dengan menggunakan program *Visual Basic 6.0*.

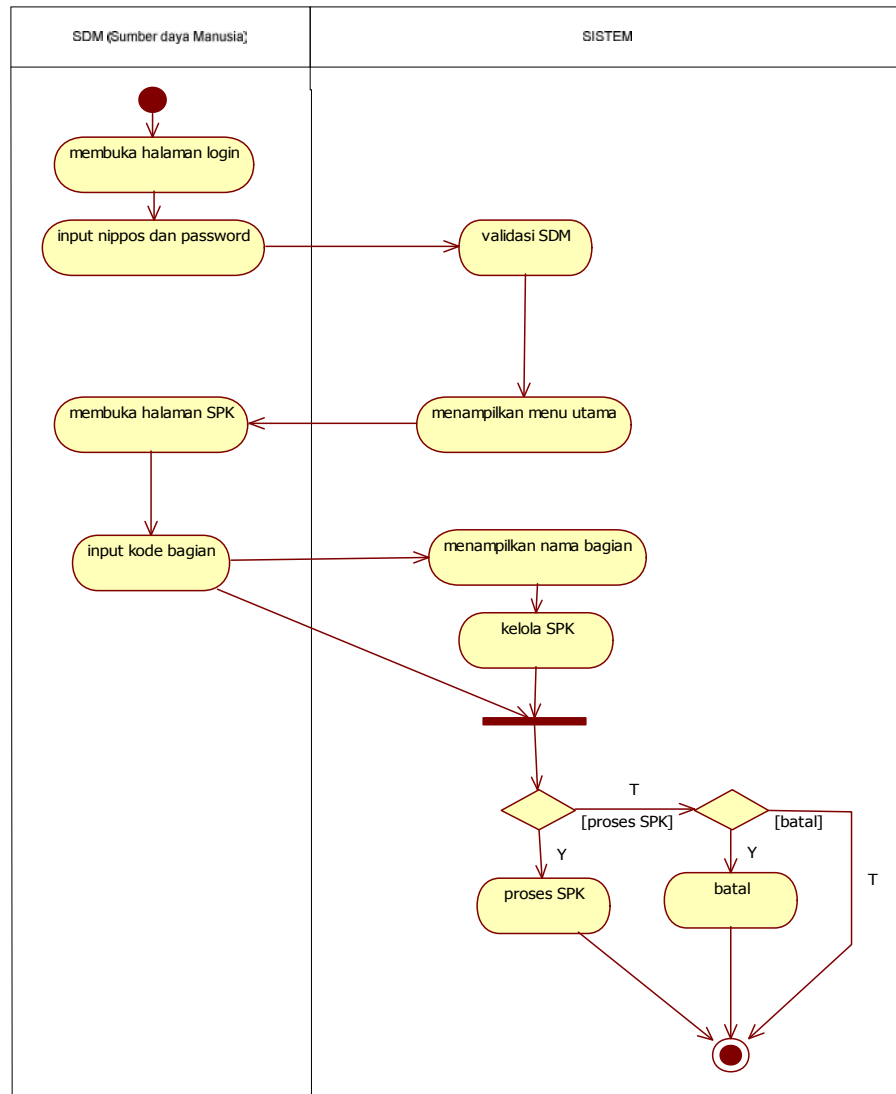
#### IV. HASIL PENELITIAN DAN PEMBAHASAN

##### Perancangan Sistem

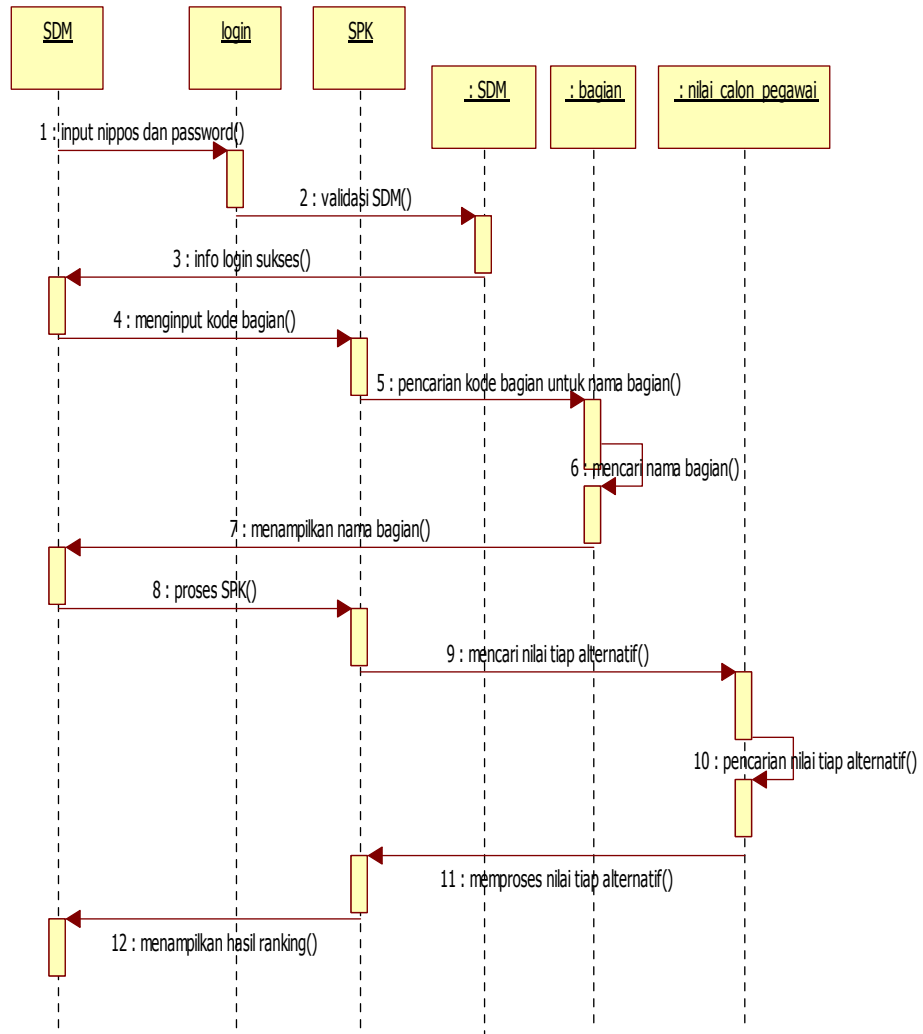
##### a. Use Case Diagram



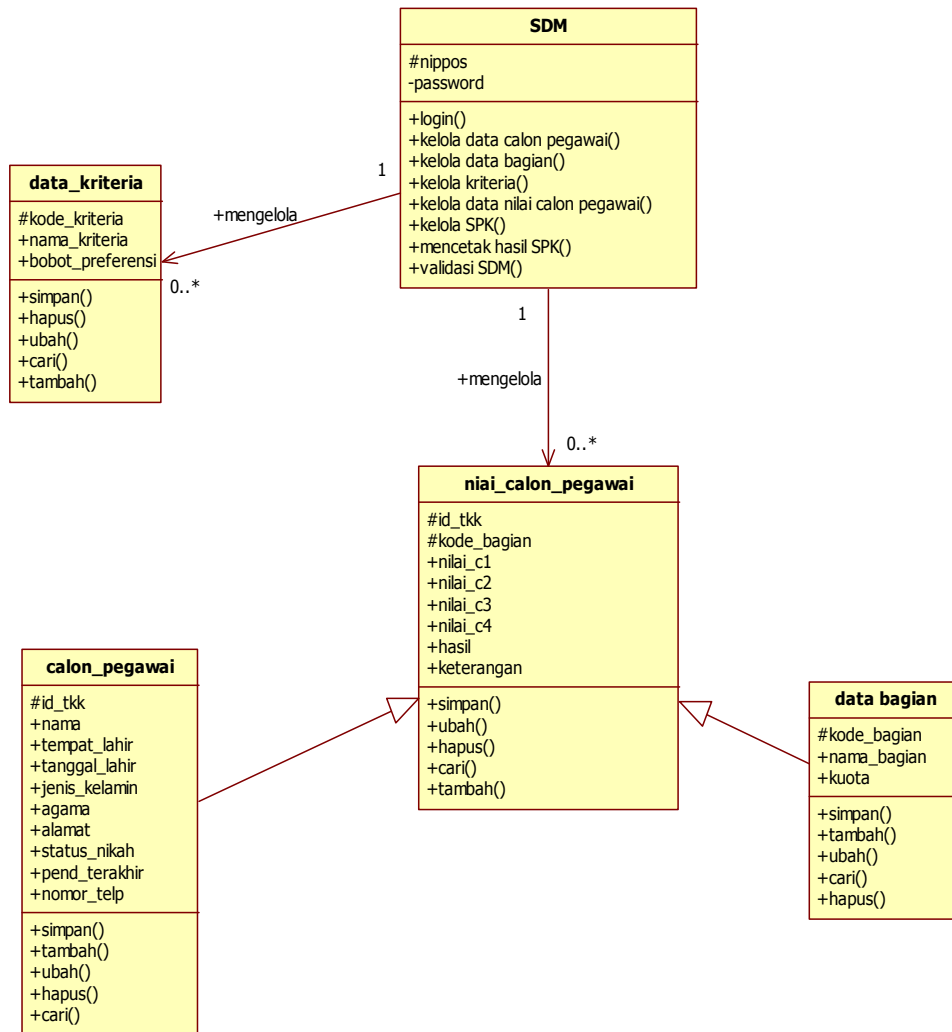
**b. Activity Diagram Kelola SPK**



### c. Sequence Diagram Kelola SPK



#### d. Class Diagram



### V. PENUTUP

#### a. Kesimpulan

Sistem pendukung keputusan seleksi penerimaan pegawai di kantor pos blora yang dilakukan perhitungan secara perankingan dengan menggunakan metode *Simple Additive Weighting*. Sistem pendukung keputusan memberikan hasil seleksi penerimaan pegawai yang bisa membantu bagian Sumber Daya Manusia (SDM). Sistem ini mengacu pada matriks yang terdiri dari nilai – nilai yang diperoleh dari calon pegawai yang memenuhi kriteria - kriteria. Data – data yang berpengaruh terhadap sistem pendukung keputusan diantaranya data calon pegawai, data kriteria,



data bagian, dan data nilai calon pegawai yang dibentuk dalam tabel – tabel dan disimpan dalam *database*.

b. Saran

Untuk pengembangan dari proses manual ke sistem pendukung keputusan maka Kantor Pos Blora perlu diadakan perubahan ke sistem pendukung keputusan yang benar-benar akan membantu Sumber Daya Manusia memproses seleksi penerimaan pegawai untuk bagian loket, ekspedisi, dan cleaning service.

## VI. DAFTAR PUSTAKA

- [1] <http://eprints.undip.ac.id/36058>, di akses pada tanggal 15 April 2013
- [2] Turban Efraim. Aronson Jay and Ting Peng L.(2005). ***Sistem Pendukung Keputusan dan Sistem Cerdas***. Terjemahan : Dwi Prabantini (2005). Yogyakarta : ANDI
- [3] Roger Pressman, “***Rekayasa Perangkat Lunak***”, Andi Offset, 2009
- [4] [http://journal.pcr.ac.id/e-journal/page/read\\_pdf.php](http://journal.pcr.ac.id/e-journal/page/read_pdf.php), di akses pada tanggal 15 April 2013
- [5] [www.unisbank.ac.id/ojs/index.php/fti/article/241](http://www.unisbank.ac.id/ojs/index.php/fti/article/241), di akses pada tanggal 15 April 2013