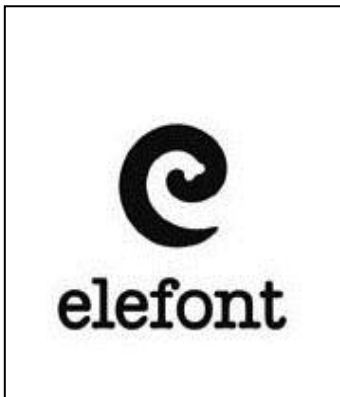


SOAL PSIKOLOGI PERSEPSI WAKTU 90 MENIT

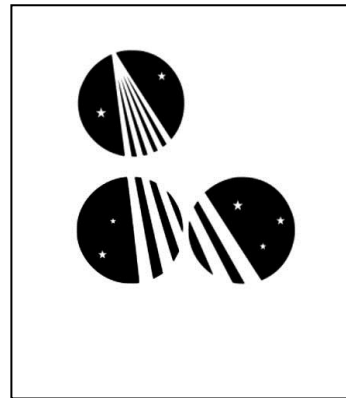
1. Jelaskan apakah persepsi itu? (10)
2. Sebutkan apa saja jenis pengorganisasian informasi sensorik dalam persepsi? (10)
3. Jelaskan apakah teori gestalt itu? Termasuk dalam pengorganisasian yang manakah teori gestalt tersebut? (15)
4. Sebutkan dan jelaskan terdiri dari apa sajakah prinsip teori gestalt itu? (20)
5. Kelima desain di bawah ini menggunakan prinsip teori gestalt, sebutkan prinsip teori gestalt apa saja yang digunakan dalam desainer tersebut? Berikan juga penjelasannya! (45)



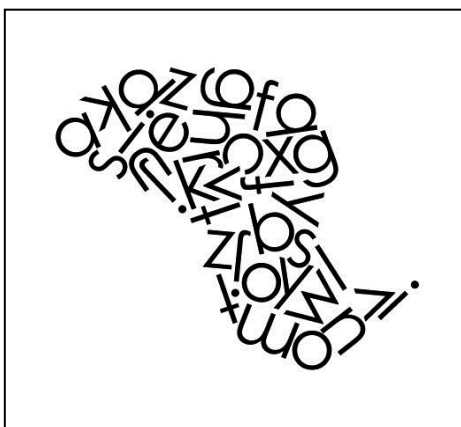
(a)



(b)



(c)



(c)



(d)